

Wir arbeiten überwiegend für eine Vielzahl renommierter Unternehmen der Nahrungsmittelindustrie und Pharmazie. Diese Zusammenarbeit basiert wesentlich auf Arbeitnehmerüberlassung. Parallel entwickeln sich durch unsere Zuverlässigkeit und Qualität die Abschlüsse von Werks- und Rahmenverträgen äußerst positiv.

Profitieren auch Sie von unserer Leistungsfähigkeit, Pünktlichkeit und Professionalität.

Mit unserem Know-how decken Sie auf den Punkt Urlaubszeiten, Auftragsspitzen, Ausfallrückstände und Terminengpässe erfolgreich und unkompliziert ab.

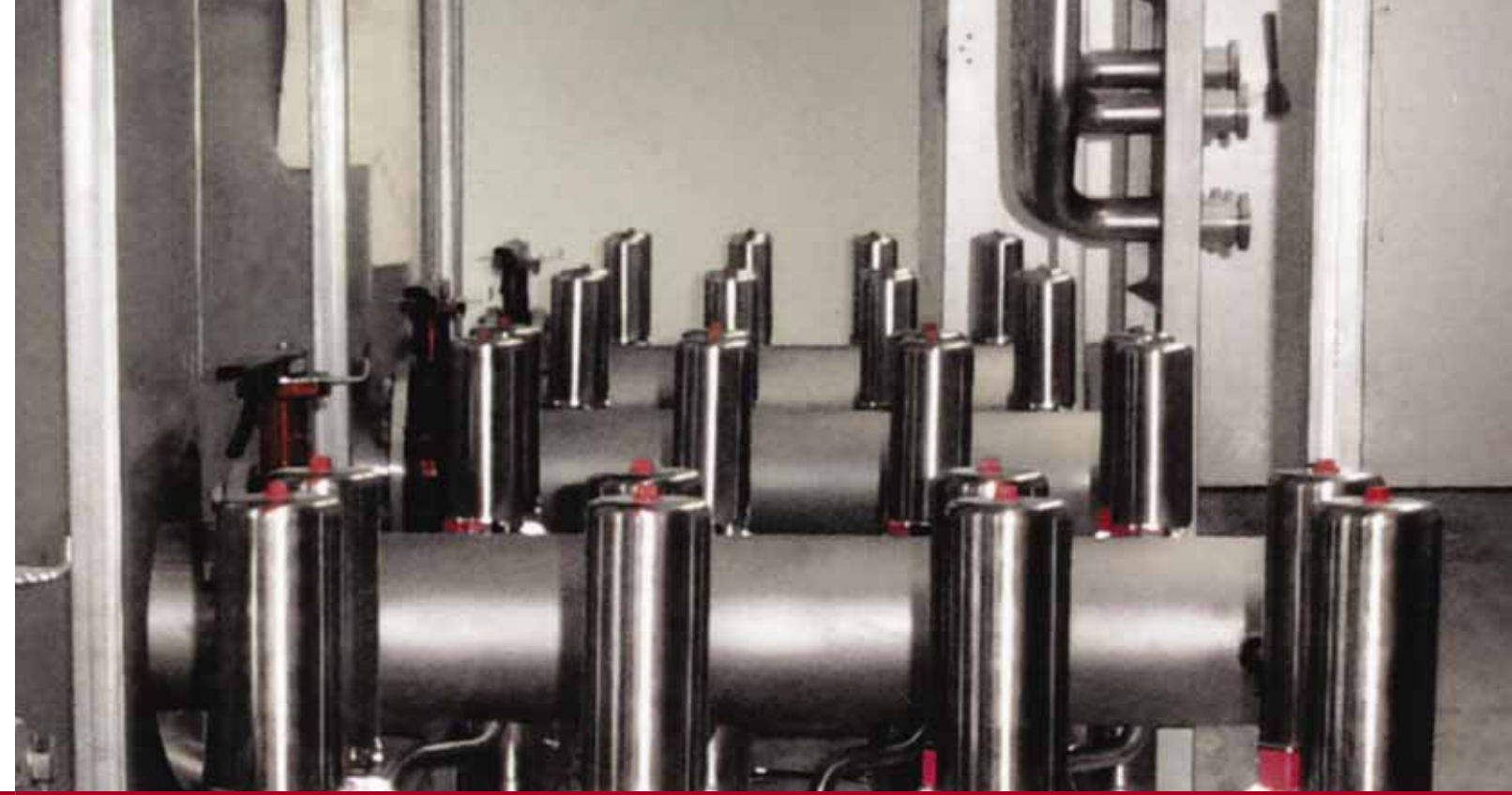
**H & P GmbH - Naht für Naht Perfektion.**

Die Firma H&P GmbH wurde 1999 in Cottbus gegründet.

Seither konnte unser Zeitarbeitsunternehmen seinen Mitarbeiter wie auch den Kundenstamm kontinuierlich erweitern.

Als Montagepartner sind unsere Fachkräfte und Spezialisten komplett mit Schweißmaschine, dem entsprechenden Zubehör und Werkzeug ausgestattet. Sie besitzen grundsätzlich gültige TÜV-geprüfte Zeugnisse nach EN 287-1/2 und AD-HP 3.

**Sieger nach Punkten.**



**Kontakt\_ direkt, persönlich, professionell.**

**Schweißfachbetrieb**



#### **H & P GmbH**

Service im Maschinen-  
und Anlagenbau  
Schweißfachbetrieb

#### **Thomas Dreher**

Geschäftsführer

#### **Cathrin Weidemann**

Personaldisponentin

#### **Yvonne Dietzmann**

Buchhaltung

Hüttenstraße 1e  
01979 Lauchhammer-Ost

Telefon +49(0)3574 46 73 60  
Telefax +49(0)3574 46 73 62

E-Mail:  
kontakt@wig-edelstahl-schweissen.de

Homepage:  
www.wig-edelstahl-schweissen.de

**H & P GmbH**  
**Personalleasing**

Service im Maschinen-  
und Anlagenbau

**Naht für Naht**

**Perfektion**



## Leistungen\_ kompetent und komplett.

Wir arbeiten als Montagepartner in der Lebensmittelindustrie, der Pharmazie sowie im Chemieanlagenbau und sind spezialisiert auf den Rohrleitungsbau und die Anlagenmontage.

Unser Hauptgeschäft liegt in der Arbeitnehmerüberlassung. Wir betätigen uns aber auch im Sektor des Anlagenbaus. Dabei umfasst unser Leistungsspektrum nicht nur die Anlagenmontage, sondern auch die Verrohrung kompletter Anlagen bis hin zur Dokumentation. Bei der Beratung und Planung dieser Anlagen arbeiten wir eng mit der Firma ECOLAB Engineering GmbH zusammen und können somit auf deren Erfahrungen im Engineering und bei der Umsetzung solcher Projekte zurückgreifen.

Viele Kunden vertrauen seit Jahren auf die Qualität und Verlässlichkeit, auf das Können und Engagement der H&P Crew. Wir vermitteln unsere Monteure bundesweit an namhafte Firmen.

Prinzipiell schweißen wir Ihnen vor. Testen Sie uns mit Ihrem gesamten Spektrum.

### WIG Orbital\_ innovativ.



Wir bieten interessierten Partnern auch das WIG Orbital Verfahren an. Dieses Verfahren bietet die Möglichkeit der reproduzierbaren Qualität von Schweißnähten auf höchstem Niveau.

Ihnen steht speziell geschultes Personal mit der erforderlichen Ausrüstung zur Verfügung.

### Ausbildung\_ bedarfsgerecht, gründlich, umfassend.

Unser Lehrschweißer bildet die Schweißer praxisnah in der Lehrwerkstatt aus. Somit verfügen wir über die Möglichkeit, die Mitarbeiter gezielt auf spezielle Kundenwünsche und -vorgaben sowie deren Maßstäbe zu schulen und vorzubereiten. Es besteht für Sie auch die Möglichkeit, über H&P GmbH ausgebildete Schweißer für eine Festanstellung in Ihrem Unternehmen zu disponieren.

## Team\_ vielseitig.

Wir beschäftigen 52 Mitarbeiter. Unsere Monteure sind generell komplett ausgestattet mit Schweißmaschine, dem entsprechenden Zubehör und Werkzeug. Weiterhin besitzen sie grundsätzlich gültige TÜV geprüfte Zeugnisse nach EN 287-1/2 und AD-HP 3 und den entsprechenden Vorgesorgeuntersuchungen.

Die Fachspezialisten der H&P GmbH sind selbstständig arbeitende Schweißer/Vorrichter mit wertvoller Berufserfahrung und ausgeprägter Integrationsfähigkeit.



## Referenzen\_ namhaft und nachprüfbar.

### ECOLAB Engineering seit 08/2000 GmbH

Adelholzen / Rauch Fruchtsäfte + Römerquelle, Österreich / Rivella AG, Schweiz / Hochwald Sprudel, Schwolln / Gerolsteiner Mineralbrunnen / Guinness-Baileys, Irland / Firma Stute, Paderborn / Heinrichsthaler Milchwerke / Paulaner Brauerei AG / Eaux Minérales de St. Alban-Les Eaux / Krombacher, Olpe-Siegen / KHS, Bad Kreuznach / Rauch Tradin AG, Schweiz / Kronen AG, Neutraubling / Nigerian Brewery PLC, Nigeria / Urstromquelle, Baruth / Stiegl Brauerei, Salzburg / Coca Cola, Berlin

### Koch GmbH seit 06/2002

Lebensmittelwerke Hamker GmbH / Milk-Snack Produktion GmbH

### LTH Dresden seit 11/2002

Sachsenmilch AG, Leppersdorf / Heinrichsthaler Milchwerke, Werk Dresden / St. Barbara-Spirituosenges. mbH, Wilthen

### Zimmer GmbH seit 06/2002

Nestle'Schöller GmbH, Nürnberg / Maisel Brauerei, Bayreuth / Bacardi GmbH, Buxtehude / Trolli Bohemia, Plzen / Hefefabr. Giegold, Schwarzenbach/Saale / Fresenius Ernährung Deutschland GmbH / Lieler Schloßbrunnen, Schliengen-Liel / Tucher Bräu GmbH, Fürth / Müller Brot, Neufahrn / Brauerei Gutmann, Titting / Staatliche Mineralbrunnen Bad Brückenau / Mineralquellen Wüllner GmbH & Co. KG / Altenburger Brauerei, Altenburg / Heinrich Lorch GmbH & Co, Bad Bergzabern / Brauerei Pyras, Thalmässing / Robert Bosch GmbH, Bamberg / Harzberger Brauerei GmbH, Fulda / Löwen Brauerei Teufel GmbH, Baisingen / Markgräfler Quelle,

Neuenburg / Käserei Rangau, Fürth / Erdinger Weißbräu, Erding / Südzucker Ochsenfurt

### Van der Molen seit 04/2003

Nigerian Bottling Company, Nigeria / Pepsi Cola Tianjin, China

### Friede Kompressoren seit 07/2003

P+O Compact Disc GmbH / Langnese-Iglo GmbH, Heppenheim / WerksGelände, Oyten Kamps Brot, Lüdersdorf / Interpane Glasbeschichtungsges.mBH / Eckes Granini Deutschland GmbH, Fallingbostal / Ostsee Molkerei Wismar GmbH, Wismar / Nordmilch eG / Wernsing Feinkost GmbH / ASI Industries GmbH

### Reisacher Maschinenbau Metalltechnik seit 11/2003

Werkstatt, Gottenheim / Heinrich Lorch GmbH, Bad Bergzabern / Winzergenossenschaft Achkarren e.G. / Heinrich Lorch GmbH & Co

### SÜDMO Projects GmbH seit 11/2003

Werk, Riesbürg / Rapps Kelterei GmbH, Karben / Mineralbrunnen AG, Kisslegg / Lichtenauer Mineralbrunnen, Niederlichte-nau / Nestle' Schöller Produktions GmbH, Uelzen / Hassia Mineralquellen, Rosbach / Hassia & Luisen, Bad Vilbel / Vilsa Mineralbrunnen, Bruchhausen-Vilsen / Staatliche Mineralbrunnen Bad Brückenau / Milchwerke Hawangen / Mineralbrunnen AG, Bad Teinach / Erasco GmbH, Lübeck / Fürst Wallerstein Brauhaus AG, Wallerstein / Altmühlthaler Mineralbrunnen, Treuchtlingen / Fontane Mineralbrunnen, Spielberg / Scherer GmbH, Eberbach / Symrise GmbH & Co.KG, Holzminden / Braucommune

## Qualität\_ perfekt.

Freistadt, A - Freistadt / Buxton Mineral Water GmbH / Glockenbrot Bäckerei, Frankfurt / Käserei Bayreuth / Valser Minerealbrunnen, Vals / Privatbrauerei Iserlohn / Cuca Brewery, Angola

### Dr. Weigel Anlagenbau seit 01/2004

Optipack Leppersdorf / Hamburg Spremberger Papierfabrik / Werra Papier Wernshausen GmbH, Wernshausen

### Linde AG seit 08/2004

im Eisenwerk, Schwarzenbach/Saale / Schott-Rohrglas, Mitterteich

### H. Huppmann GmbH seit 04/2005

Werk, Kitzingen

### Franz Zentis GmbH seit 06/2005

Werkvertrag, Aachen

### Kliewe GmbH seit 10/2005

Werk, Hamburg

### Eckert & Wellmann Anlagentechnik GmbH seit 10/2005

Rauch Trading AG, Schweiz / DEK Berlin / Herbstreith & Fox GmbH, Werder / Berliner Schultheiss Brauerei, Berlin / Maggi Werk, Singen

### Spezialisiert bis ins Detail:

Anlagenbau, u.a. für die Firma UNITEC bei der Krombacher Brauerei, Bau einer CIP-Anlage als Schweißfachbetrieb, nach Zeichnung +++ Komplette Verrohrung von 2 Aktivkohlefiltern einer Wasseraufbereitungsanlage, Vorrichtungen und Schweißen inkl. Rahmen, nach Zeichnung